

ĢEOTEHNISKĀ IZPĒTE

Objekta nosaukums Būvlaukums Ventspilī, Kaiju ielā 9.

Pasūtītājs Ventspils Brīvostas pārvalde

Projekta Nr. 2008-17

Projekta marka ĢI

Projekta vadītājs



J.Dišlers



RĪGA – 2008

SIA "KOMONĀLPROJEKTS IZPĒTE", A.Čaka 114-14/15, Rīga

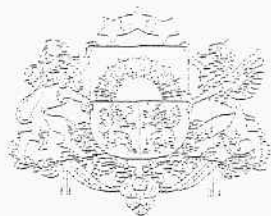
SATURS

Darba grupas sastāvs.....	2
Būvkomersanta reģistrācijas apliecība.....	3
Būvprakses sertifikāts.....	4
Paskaidrojuma raksts.	5
Statiskās zondēšanas grafiki.	6
Zīmējumu lapas. ĢI-1. Ģeotehnisko griezumu izvietojuma shēma.	
ĢI-2. Grunts raksturlielumu tabula pēc LBN 005-99 un slēdziens.	
ĢI-3. Ģeotehniskais griezums I - I.	
ĢI-4. Ģeotehniskais griezums II - II.	
ĢI-5. Ģeotehniskais griezums III - III.	
ĢI-6. Ģeotehniskais griezums IV - IV.	

DARBA GRUPA

Darbus veica:

- ģeotehniķis J.Dišlers.



LATVIJAS REPUBLIKAS EKONOMIKAS MINISTRIJA

Brīvības ielā 55, Rīgā, LV-1519 ♦ Tālrunis 371-7013101 ♦ Fakss 371-7280882 ♦ E-pasts: pasts@em.gov.lv

R ī g ā

BŪVKOMERSANTA REĢISTRĀCIJAS APLIECĪBA

izsniegta
sabiedrībai ar ierobežotu atbildību
Komunālprojekts izpēte

vienotais reģistrācijas numurs : 40003674331

Komersants reģistrēts Būvkomersantu reģistrā 2006.gada 25.jūlijā
(lēmums Nr. 3625) saskaņā ar Ministru kabineta 2005. gada 28.jūnija
noteikumiem Nr.453 "Būvkomersantu reģistrācijas noteikumi"

Būvkomersanta reģistrācijas Nr. 3435-R

Ikgadējais informācijas atjaunošanas datums :25.jūlijs

Atbildīgā amatpersona -
Būvniecības stratēģijas nodaļas vadītājs

Dz.Grasmanis

Z.V.



LBS

**LATVIJAS BŪVINŽENIERU SAVIENĪBAS
BŪVNICĪBAS SPECIĀLISTU SERTIFIKĀCIJAS INSTITŪCIJAS**

LAPK-S3-176

BŪVPRAKSES SERTIFIKĀTS

Nr. 20-5527

Saskaņā ar Latvijas Būvinženeru savienības Būvniecības speciālistu sertifikācijas institūcijas 2006. gada 15. novembra lēmumu Nr. 242 atbilstoši 2005. gada 16. jūnija Nolikumam „Par būvniecības speciālistu sertificēšanu” un apstiprinātajiem sertificēšanas kritērijiem

JĀNIS DIŠLERS

PK 180467-10119

ir kompetents

- ģeotehniskā inženierizpētē

(atļautā darbības joma – būvju un būvlaukumu ģeotehniskā izpēte, apsekošana un kontrole 1. ģeotehniskās kategorijas būvēm).

Savā darbībā sertifikāta saņēmējs apņemas ievērot Latvijas Republikas likumus un pastāvošos būvniecības normatīvus, kā arī sertifikāta izmantošanas nosacījumus.

Būvprakses sertifikāts izsniegts atbilstoši LVS EN ISO/IEC 17024 standarta prasībām uz 5 gadiem.

LBS BSSI galvenā administratora
vietnieks

Romāns Auniņš

PASKAIDROJUMA RAKSTS

Būvlaukuma ģeotehnisko izpēti Ventspilī, Kaiju ielā 9 trīsstāvu karkasa tipa ēkas būvniecībai veica darba grupa sertificēta ģeotehniķa J.Dišlera vadībā.

Atbilstoši pasūtītāja uzdevumam un saskaņotajai izpētes programmai 2008. gada martā - aprīlī veikti sekojoši darbi:

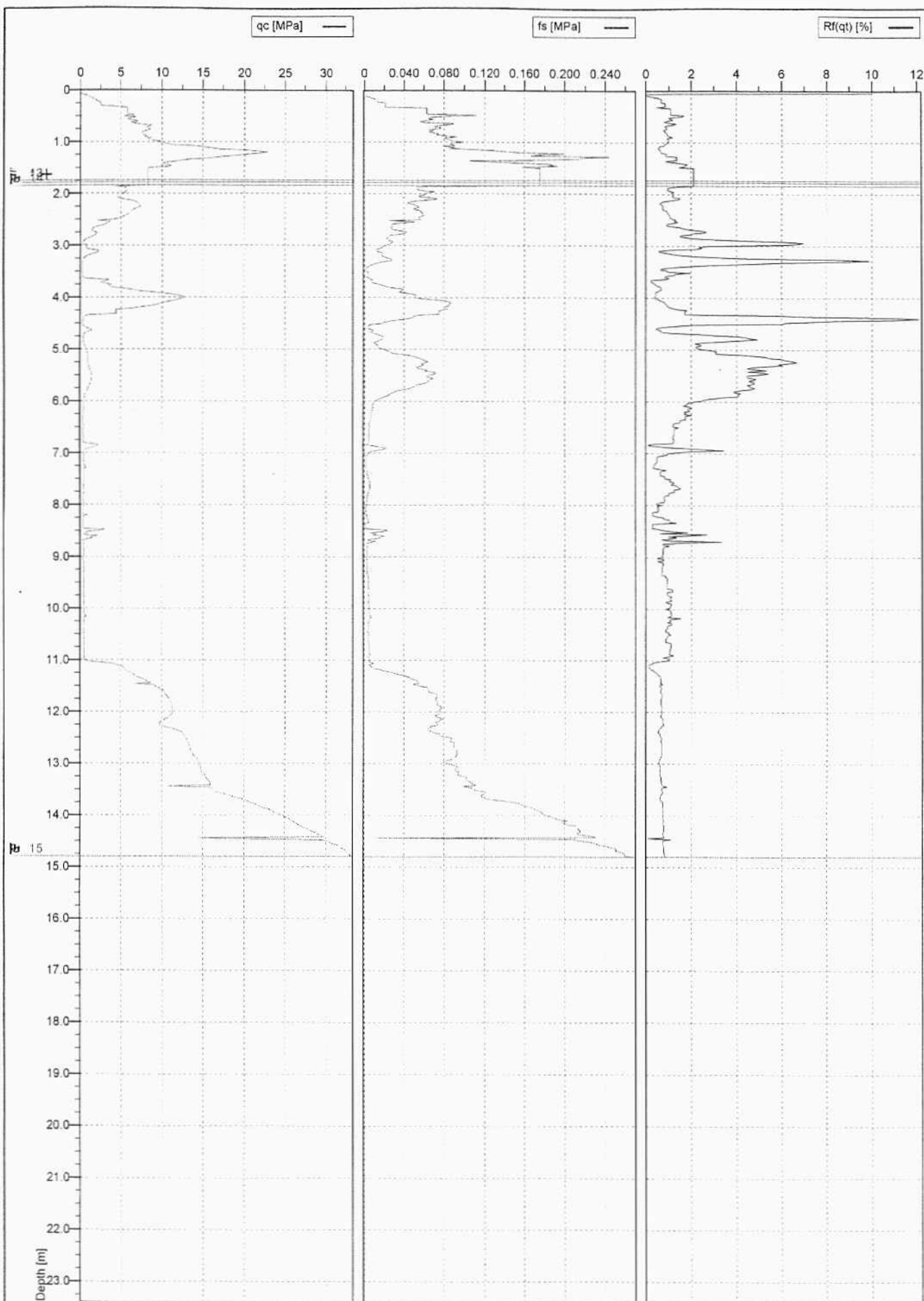
- 10 statiskās zondēšanas testi 139,5 m kopdziļumā.

Pēc lauka darbos un kamerālajā apstrādē iegūtajiem datiem sastādīti nepieciešamie grafiskie un teksta materiāli.

Darba grupas vadītājs -

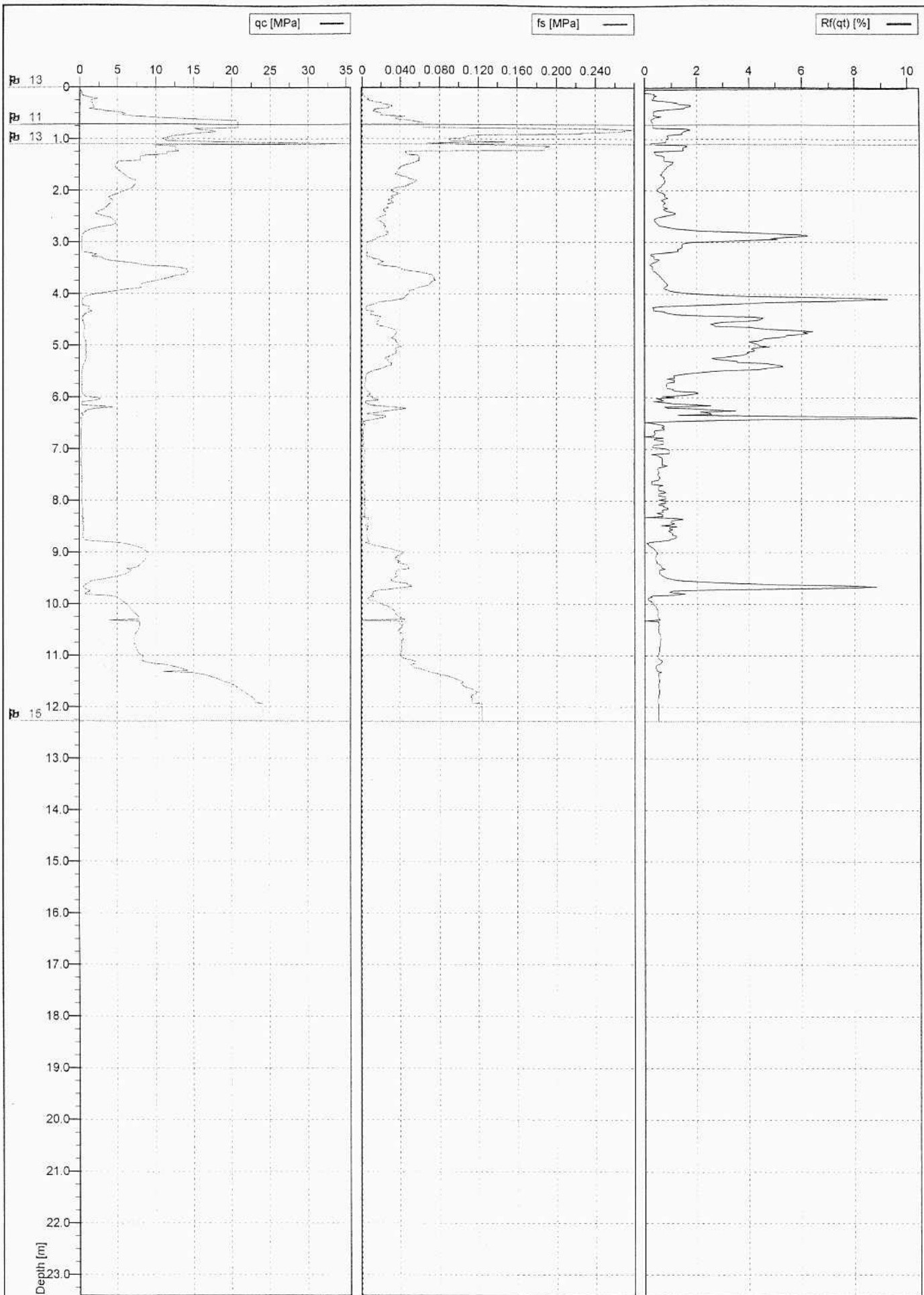


J. Dišlers



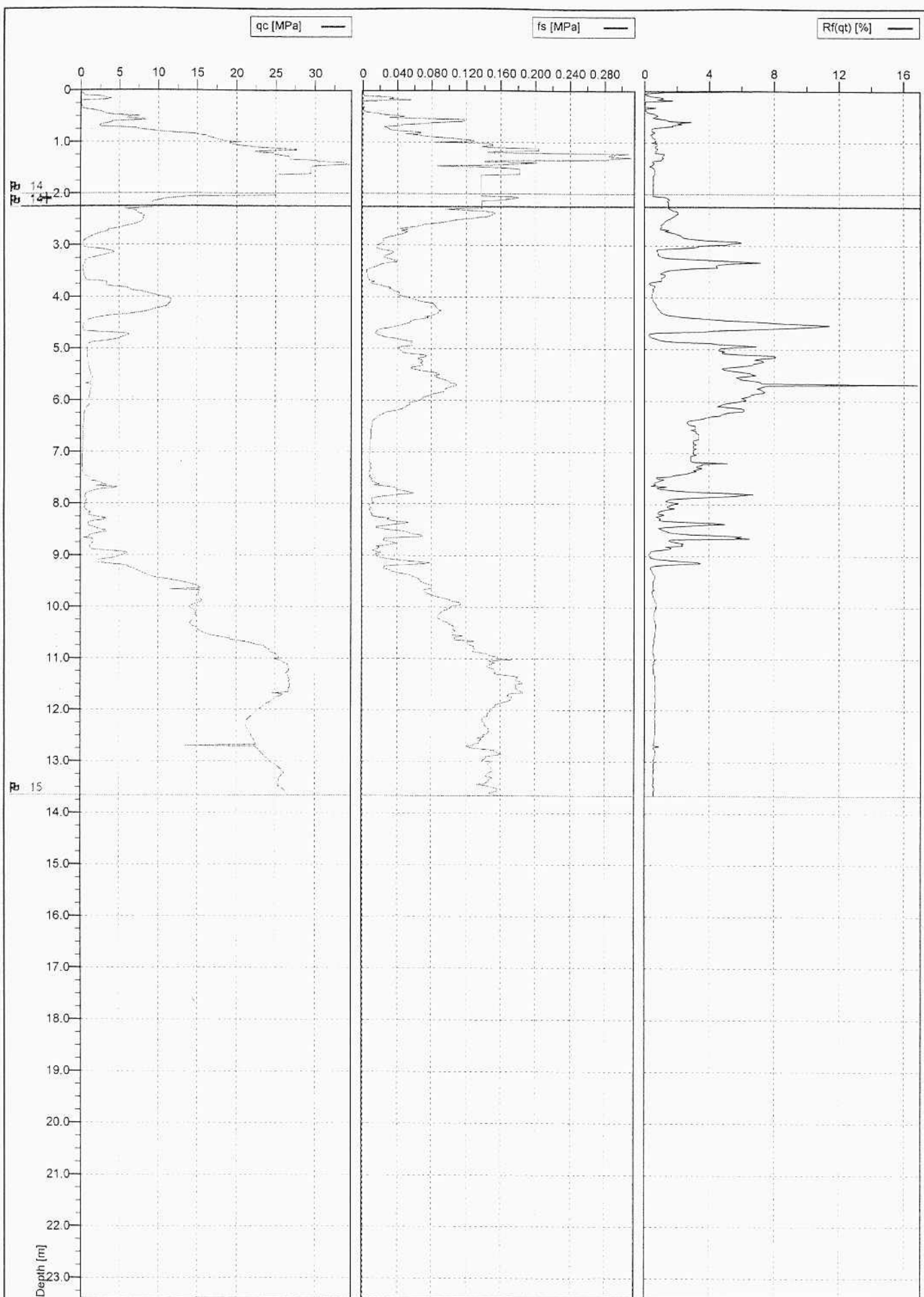
GEO TECH

Test no: 1	Position: X: 0.00, Y: 0.00	Ground level: 0.00
Client:		Date: 3/4/2008
Project:		Scale: 1 : 100
		Page: 1/1
		Fig:
		File: Kaiju iela zp-1.CPT



GEO TECH

Test no: 1	Position: X: 0.00, Y: 0.00	Ground level: 0.00	
Client:		Date: 3/4/2008	Scale: 1 : 100
Project:		Page: 1/1	Fig:
		File: Kaiju iela zp-2.CPT	

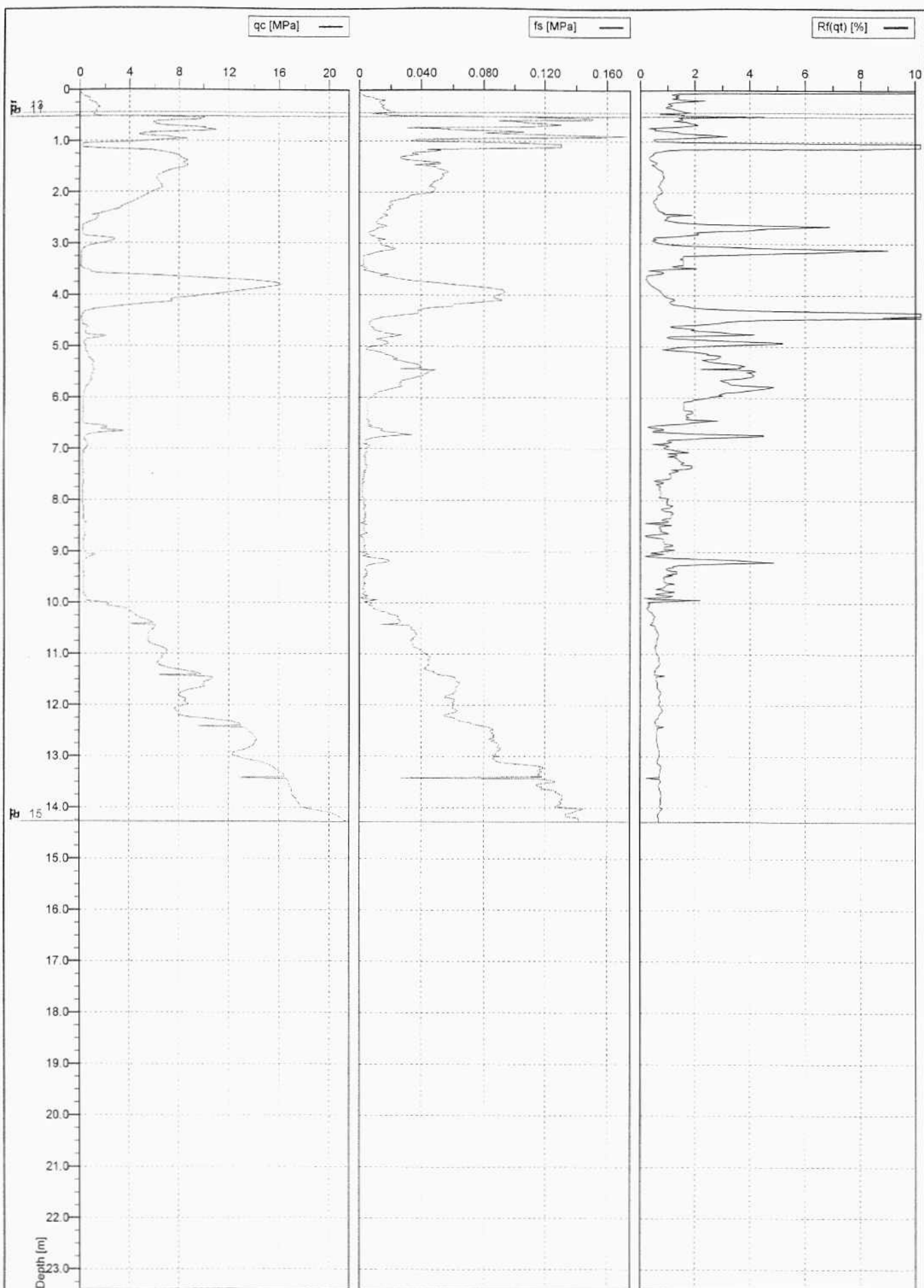


GEO TECH

Test no: 1	Position: X: 0.00, Y: 0.00	Ground level: 0.00
Client:		Date: 3/4/2008
Project:		Page: 1/1
		File: Kaiju iela zp-3.CPT

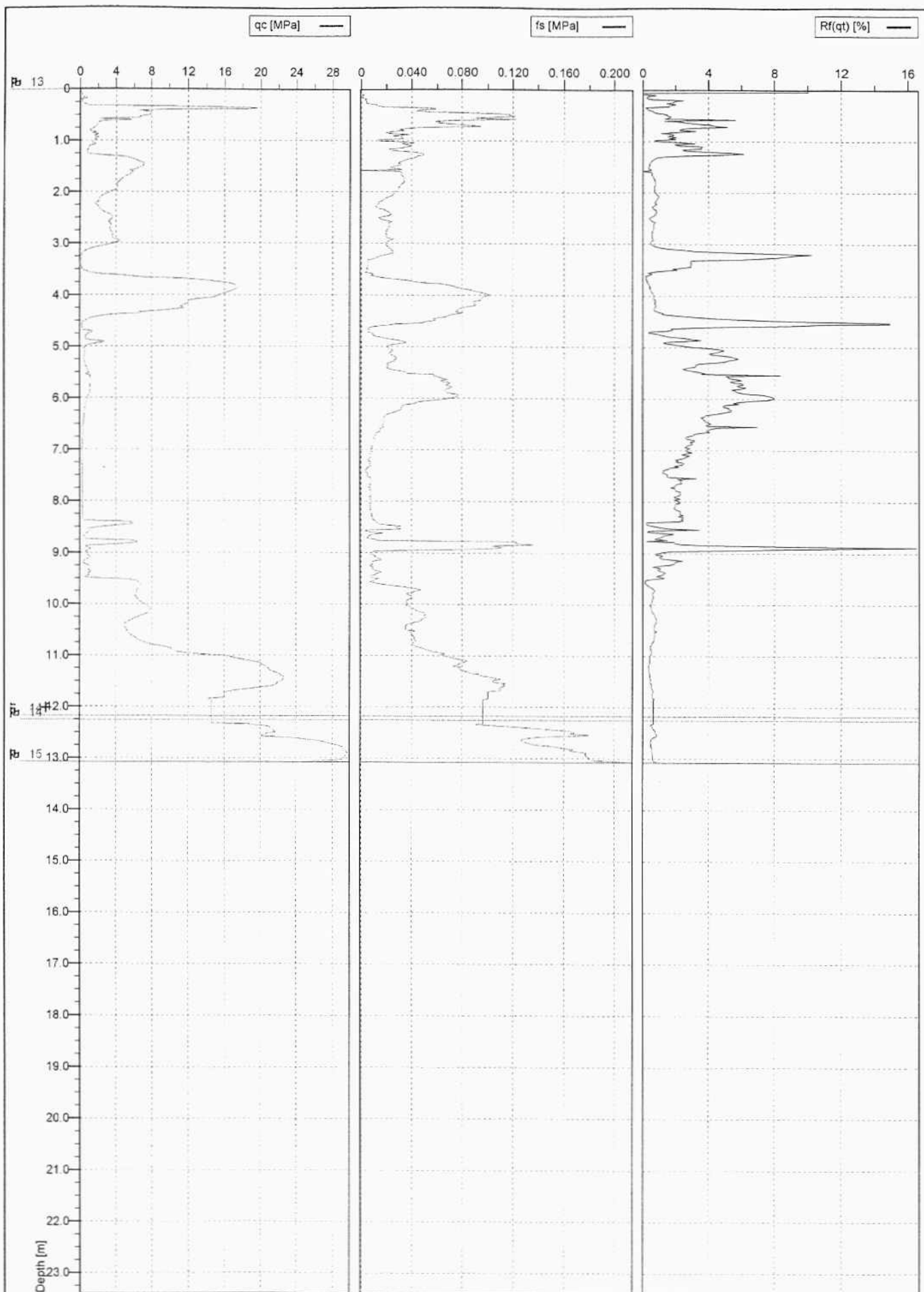
Scale:
1 : 100

Fig:



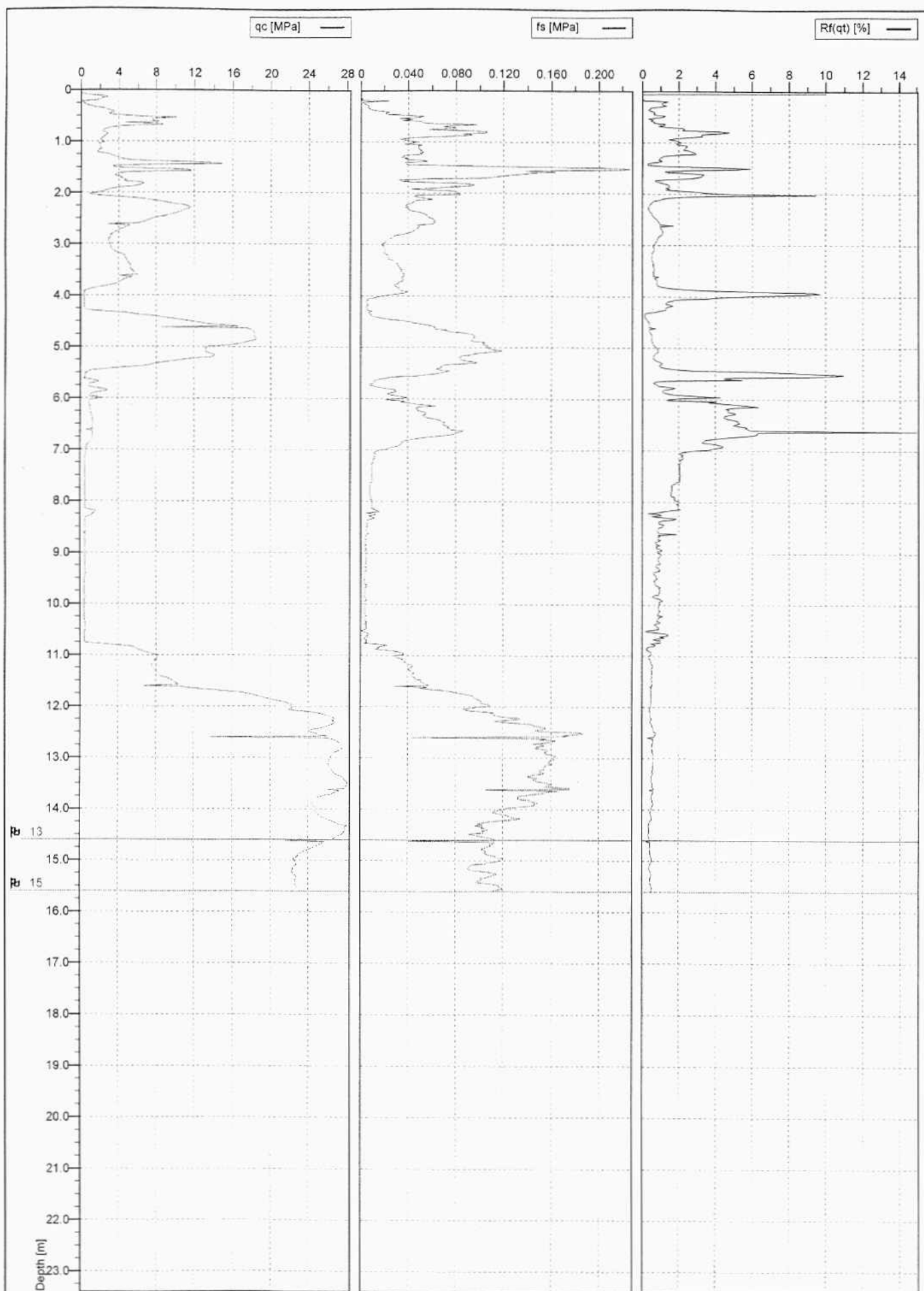
GEO TECH

Test no: 1	Position: X: 0.00, Y: 0.00	Ground level: 0.00	
Client:		Date: 3/4/2008	Scale: 1 : 100
Project:		Page: 1/1	Fig:
		File: Kaiju iela zp-4.CPT	



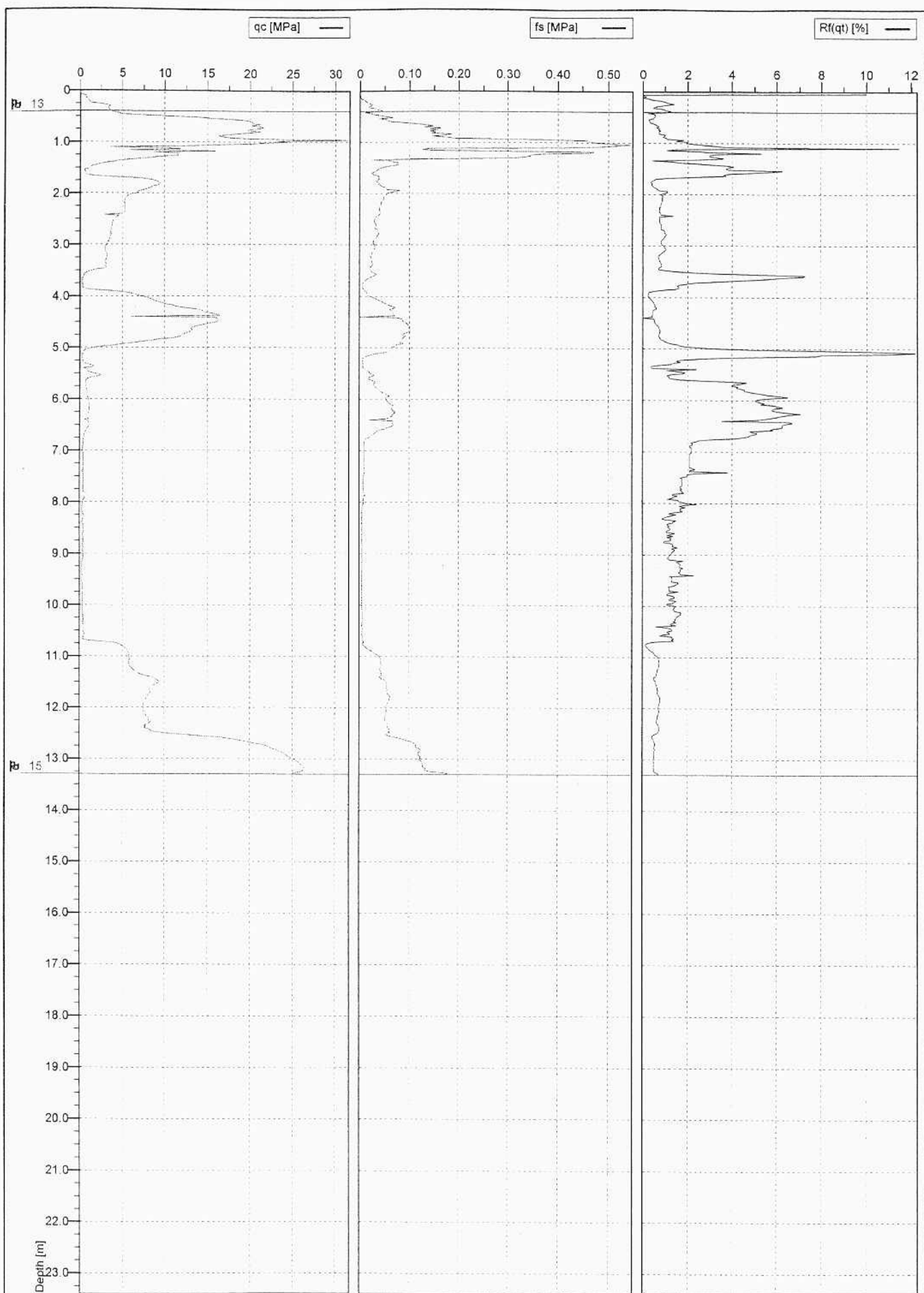
GEO  TECH


Test no: 1	Position: X: 0.00, Y: 0.00	Ground level: 0.00
Client:	Date: 3/4/2008	Scale: 1 : 100
Project:	Page: 1/1	Fig:
	File: Kaiju iela zp-5.CPT	



GEO  TECH

Test no: 1	Position: X: 0.00, Y: 0.00	Ground level: 0.00
Client:	Date: 3/4/2008	Scale: 1 : 100
Project:	Page: 1/1	Fig:
	File: Kaiju iela zp-6.CPT	

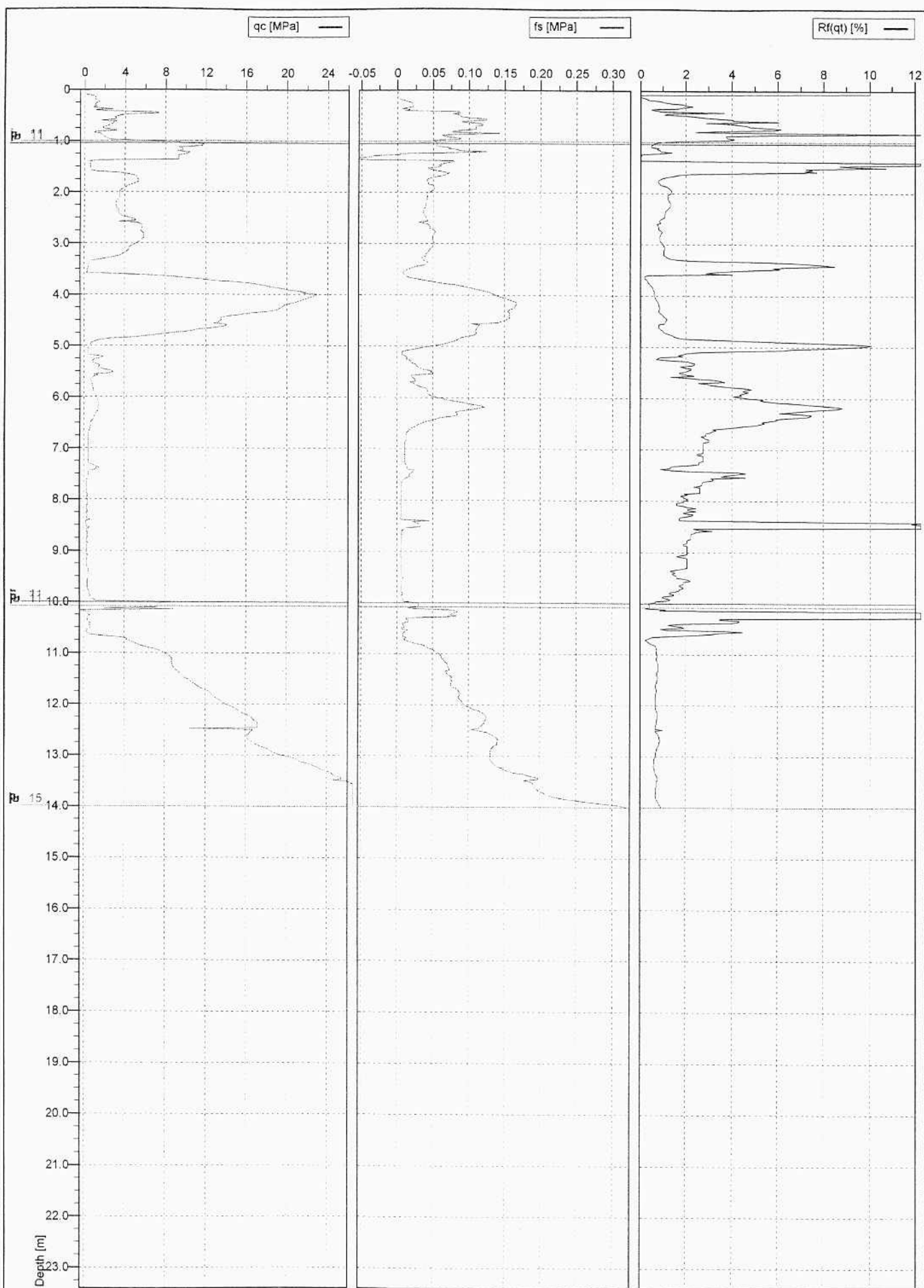


GEO  TECH

Test no: 1	Position: X: 0.00, Y: 0.00	Ground level: 0.00
Client:		Date: 3/4/2008
Project:		Page: 1/1
		File: Kaiju iela zp-7.CPT

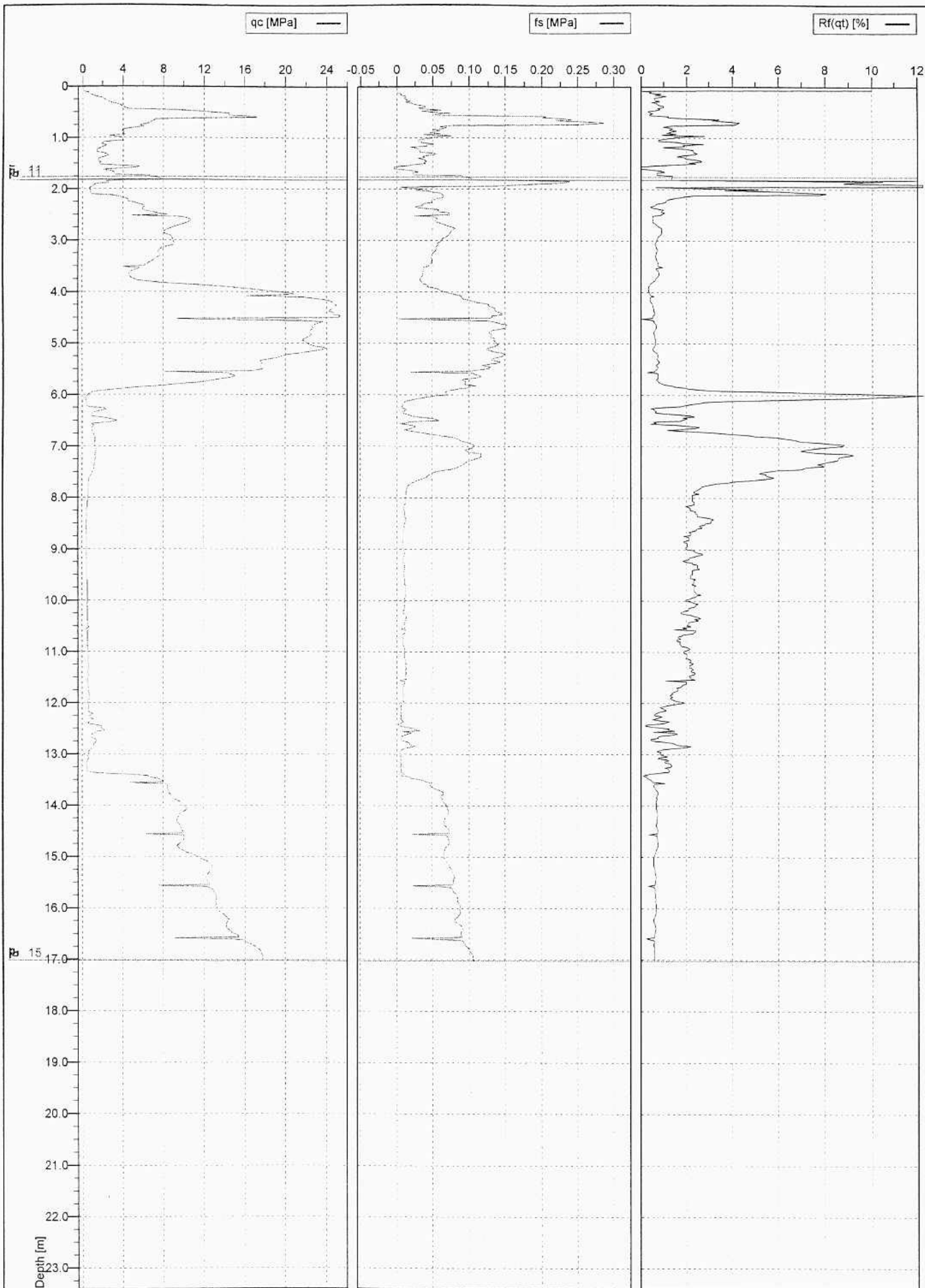
Scale:
1 : 100

Fig:



GEO TECH

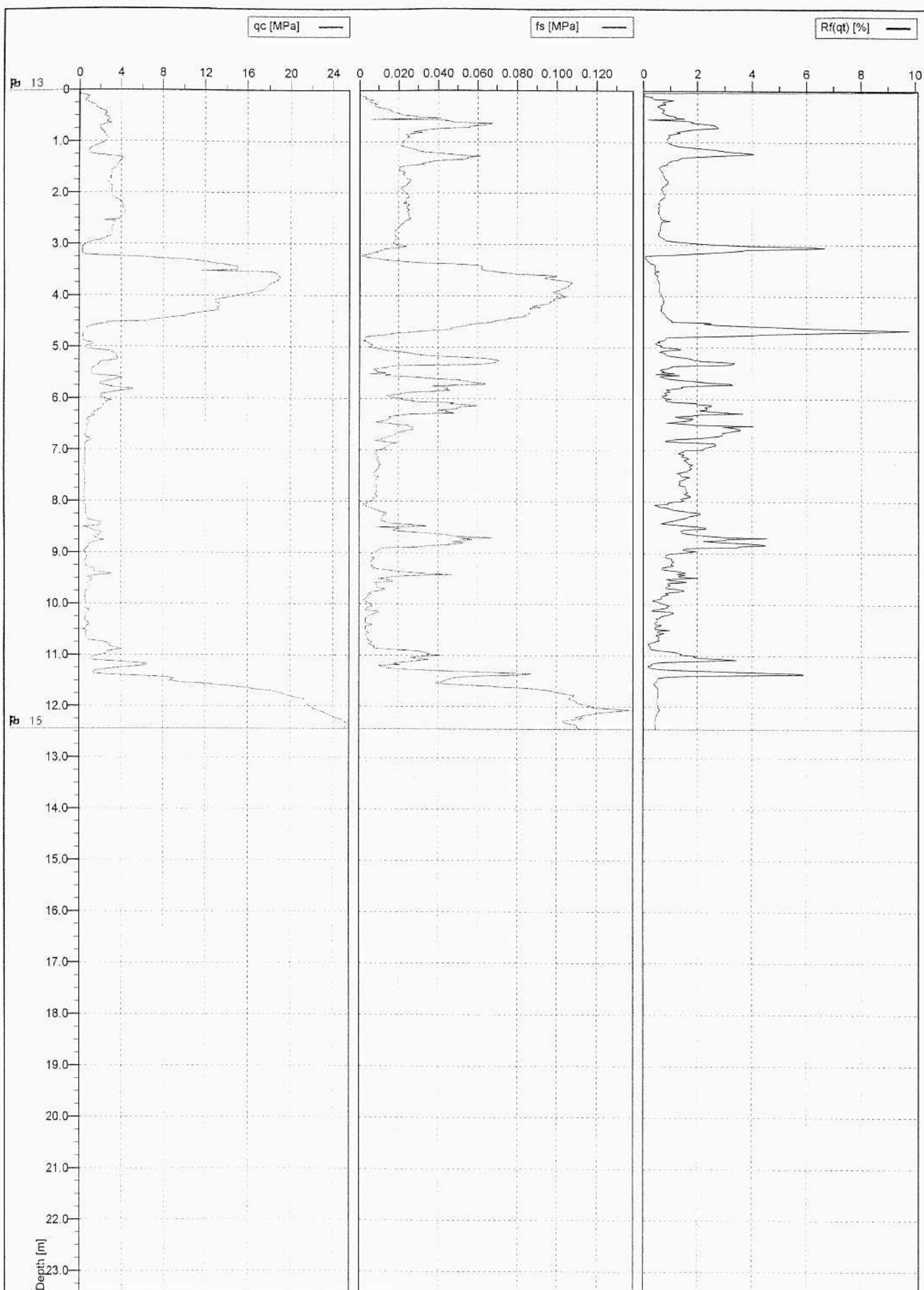
Test no: 1	Position: X: 0.00, Y: 0.00	Ground level: 0.00
Client:	Date: 4/2/2008	Scale: 1 : 100
Project:	Page: 1/1	Fig:
	File: Kaiju ieta zp-8.CPT	



GEO TECH

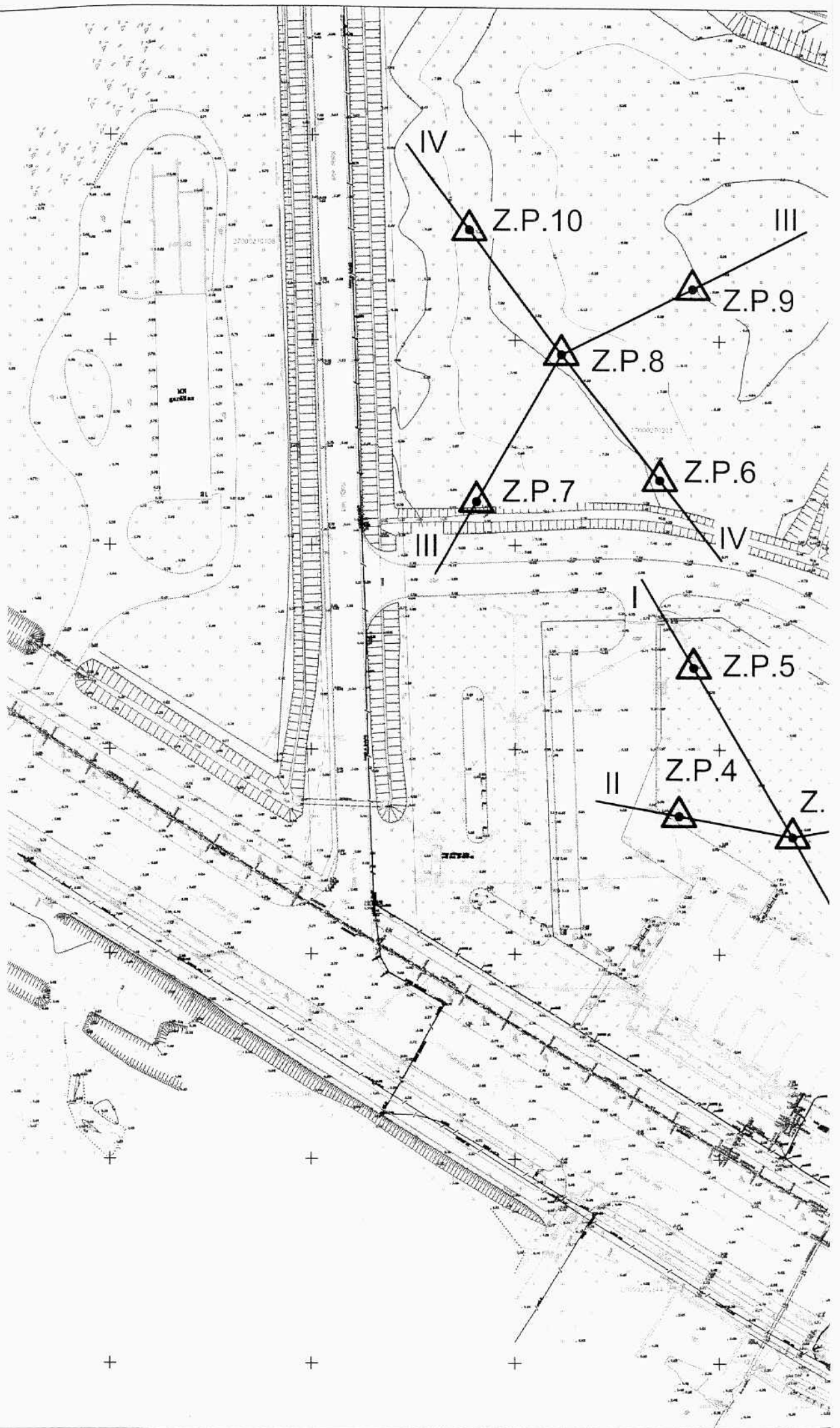
Test no: 1	Position: X: 0.00, Y: 0.00	Ground level: 0.00
Client:		Date: 3/4/2008
Project:		Page: 1/1
		File: Kaiju iela zp-9.CPT

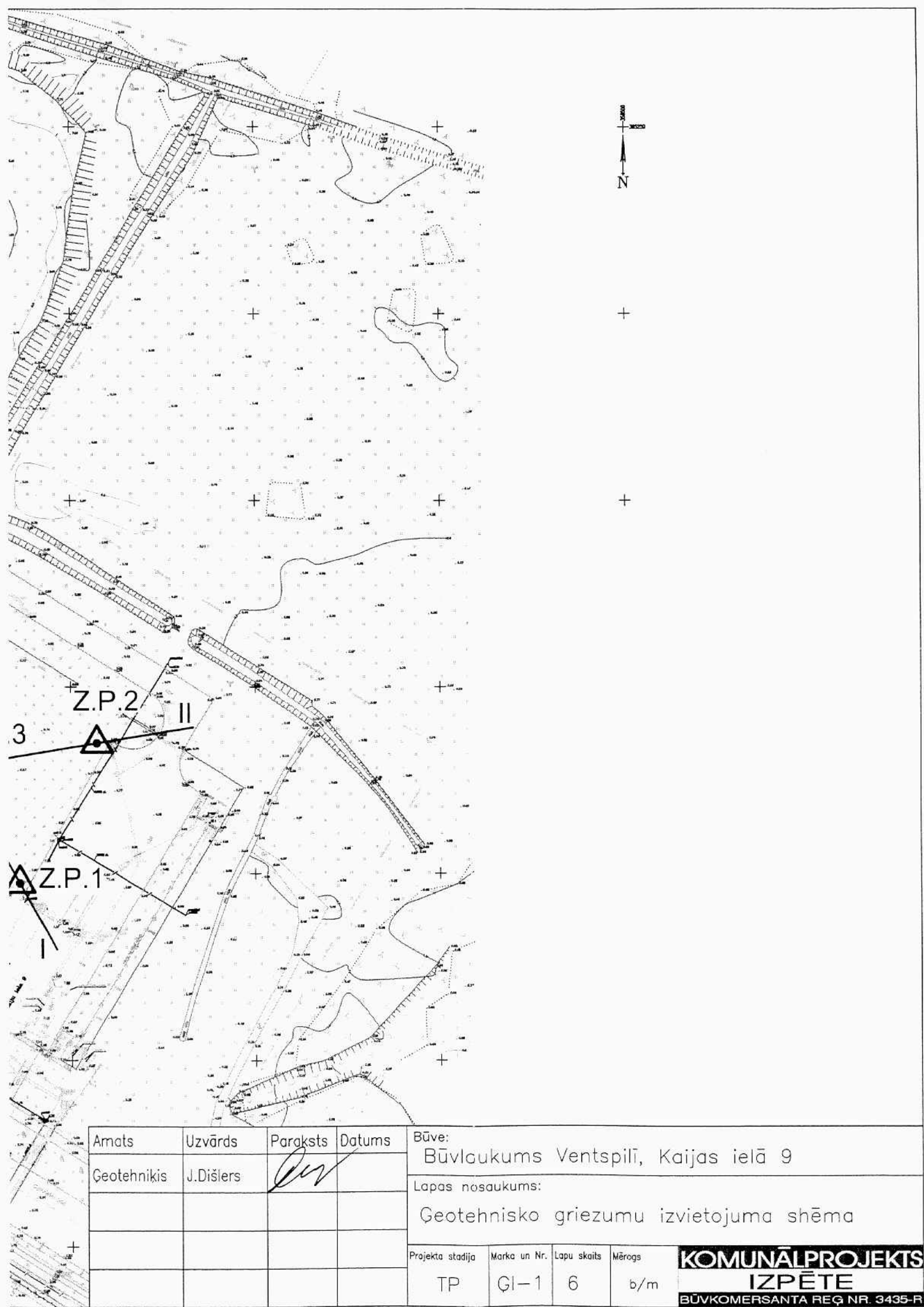
Scale:
1 : 100



GEO  TECH

Test no: 1	Position: X: 0.00, Y: 0.00	Ground level: 0.00	
Client:		Date: 3/4/2008	Scale: 1 : 100
Project:		Page: 1/1	Fig:
		File: Kaiju iela zp-10.CPT	





+

+

Z.P.2

II

3

Z.P.1

I

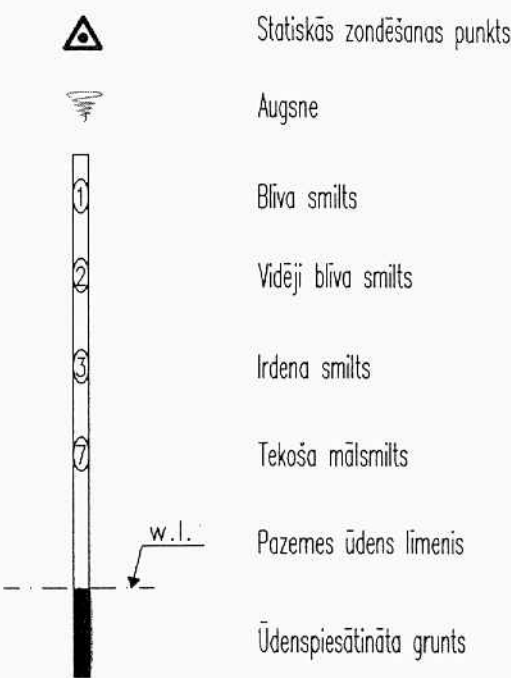
Amats	Uzvārds	Paraksts	Datums	Būve:			
Geotēnikis	J. Dišlers			Būvlaukums Ventspilī, Kaijas ielā 9			
				Lapas nosaukums:			
				Ģeotēnisko griezumu izvietojuma shēma			
				Projekta stadija	Marka un Nr.	Lapu skaits	Mērogs
				TP	GI-1	6	b/m
				KOMUNĀLPROJEKTS			
				IZPĒTE			
				BŪVKOMERSANTA REĢ NR. 3435-R			

GRUNTS NORMATĪVO UN APLĒSES RAKSTURLIELUMU TĀ
PĒC LBN 005-99

Inženierģeoloģisko elementu numurs un apzīmējumi	Inženierģeoloģiskie indeksi	Grunts nosaukums un apraksts	Normatīvais blīvums	Aplēses blīvums	Normatīvā īpatnējā saiste	Aplēses īpatnējā saiste	Normatīvais iekšējais berzes leņķis	Aplēses iekšējais berzes leņķis	Deformācijas modulis	Porainības koeficients
				$\alpha=0,95$		$\alpha=0,95$		$\alpha=0,95$		
			ρ_v	ρ	C_n	C	ϕ_v	ϕ	E	e
			g/cm ³		kPa kgf/cm ²		grādi		Mpa kgf/cm ²	
①	tIV	Uzbērums smilts smalka ar būvgružiem līdz 20 %	1,6	1,52	—	—	—	—	—	—
②	mIV	Mālsmilts, tekoša	1,9	1,81	6 0,05	5 0,05	5	4	3 30	1,0
③	mIV	Smilts smalka, irdena mitra līdz ūdenspiesātināta	1,66	1,58	—	—	26	25	11 110	0,78
④	mIV	Smilts smalka, vidēji blīva mitra līdz ūdenspiesātināta	1,76	1,67	1 0,01	1 0,01	30	29	23 230	0,7
⑤	mIV	Smilts smalka, vidēji blīva ūdenspiesātināta	1,79	1,7	2 0,02	2 0,02	32	30	28 280	0,65
⑥	mIV	Smilts smalka, blīva ūdenspiesātināta	1,88	1,79	4 0,04	3 0,03	36	34	32 320	0,55
⑦	mIV	Smilts smalka, ļoti blīva ūdenspiesātināta	2,02	1,92	5 0,05	4 0,04	37	35	40 400	0,5
⑧	mIV	Smilts vidēji rupja, vidēji blīva ūdenspiesātināta	1,72	1,63	—	—	33	31	25 250	0,7
⑨	mIV	Smilts vidēji rupja, vidēji blīva mitra līdz ūdenspiesātināta	1,82	1,73	—	—	38	36	30 300	0,65

Mitrums dabīgā stavoklī	Plūstamības robeža	Drupšanas robeža	Plastiskuma rādītājs	Plastiskuma skaitlis	Organisko daļiņu saturs	Filtrācijas koeficients	Aplēses pretestība pēc 3. pielikuma 1.-5. tabulām
W	W _L	W _P	I _P	I _L	log	k _f	R ₀
decimāldaļās						m/dn	kPa kgf/cm ²
-	-	-	-	-	-	4,3	100 1
-	-	-	0,03	1,2	-	-	10 0,1
-	-	-	-	-	-	8,9	100 1
-	-	-	-	-	-	8,9	200 2
-	-	-	-	-	-	6,3	250 2,5
-	-	-	-	-	-	3,5	300 3
-	-	-	-	-	-	2,8	350 3,5
-	-	-	-	-	-	9,3	250 2,5
-	-	-	-	-	-	9,3	280 2,8

Apzīmējumi

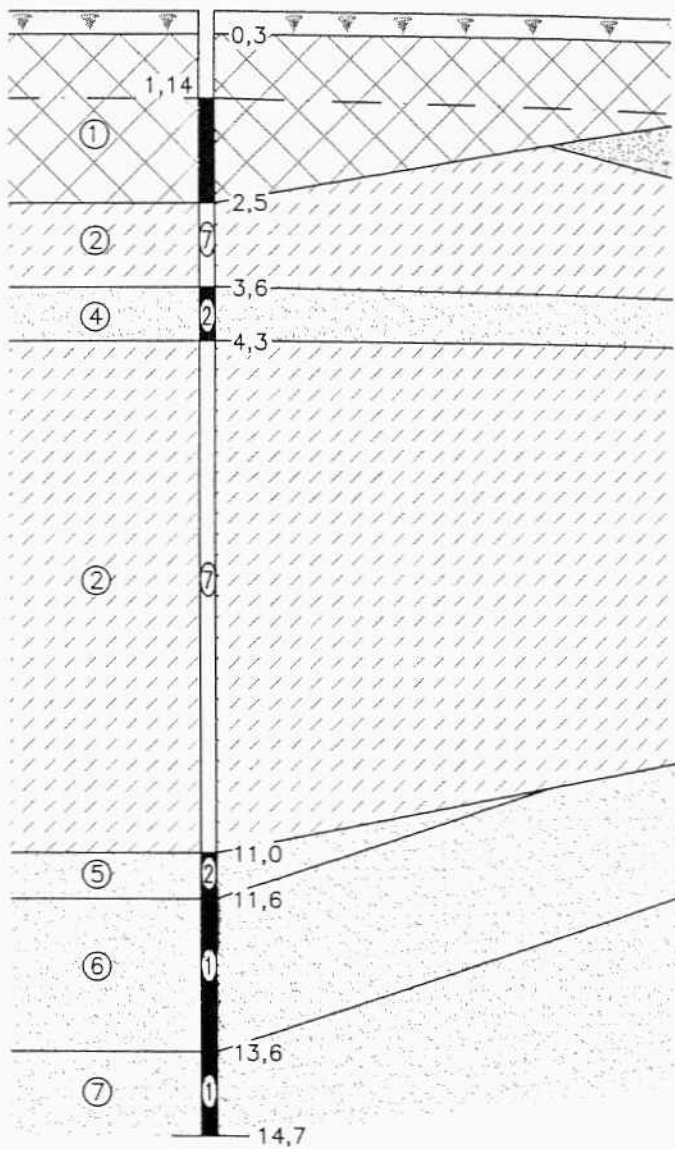


Slēdziens.

1. Gruntsgabals ģeomorfoloģiski attiecināms uz Piejūras zemieni. Zemes virsas absolūtās augstumu atzīmes zondēšanas punktu vietās ir 6,79...8,43 m robežās.
2. Kwartāra sistēmu grunts izpētes areālā pārstāv holocēna tehnogēnie un jūras nogulumu.
3. Gruntsgabala hidroģeoloģiskos apstākļus raksturo izpētes laikā konstatētais pazemes ūdens līmenis absolūto augstuma atzīmju 5,32...5,90 m robežās.
4. Grunts pamatni veido;
 - a) uzbērums, smalka smilts ar būvgružiem līdz 20%;
 - b) tekoša mālsmilts;
 - c) smalka, irdena līdz ļoti blīva, mitra līdz ūdenspiesātināta smilts;
 - d) vidēji rupja, vidēji blīva, mitra līdz ūdenspiesātināta smilts.

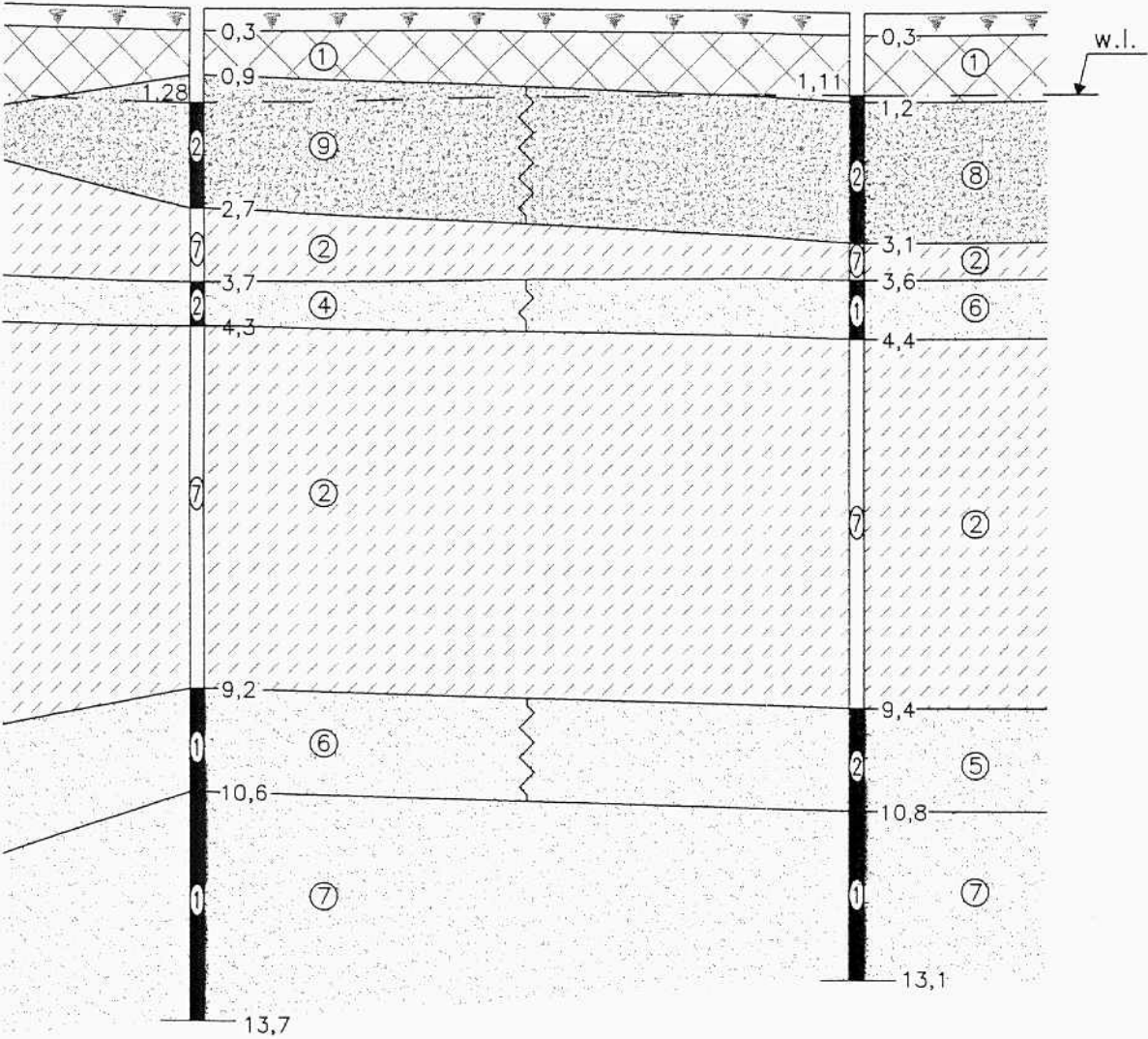
Amats	Uzvārds	Paraksts	Datums	Būve:
Ģeotēniķis	J. Dišlers			Būvlaukums Ventspilī, Kaiju ielā 9
				Lapas nosaukums:
				Grunts raksturlielumu tabula un slēdziens
Projekta stadija	Marka un Nr.	Lapu skaits	Mērogs	KOMUNĀLPROJEKTS
TP	GI-2	6		IZPĒTE
BŪVKOMERSANTA REĢ NR. 3435-R				

Abs. atz., m



Zond. punkta Nr.	1
Atv. Abs. atz. (m)	7,04
W.L. Abs. atz. (m)	5,90

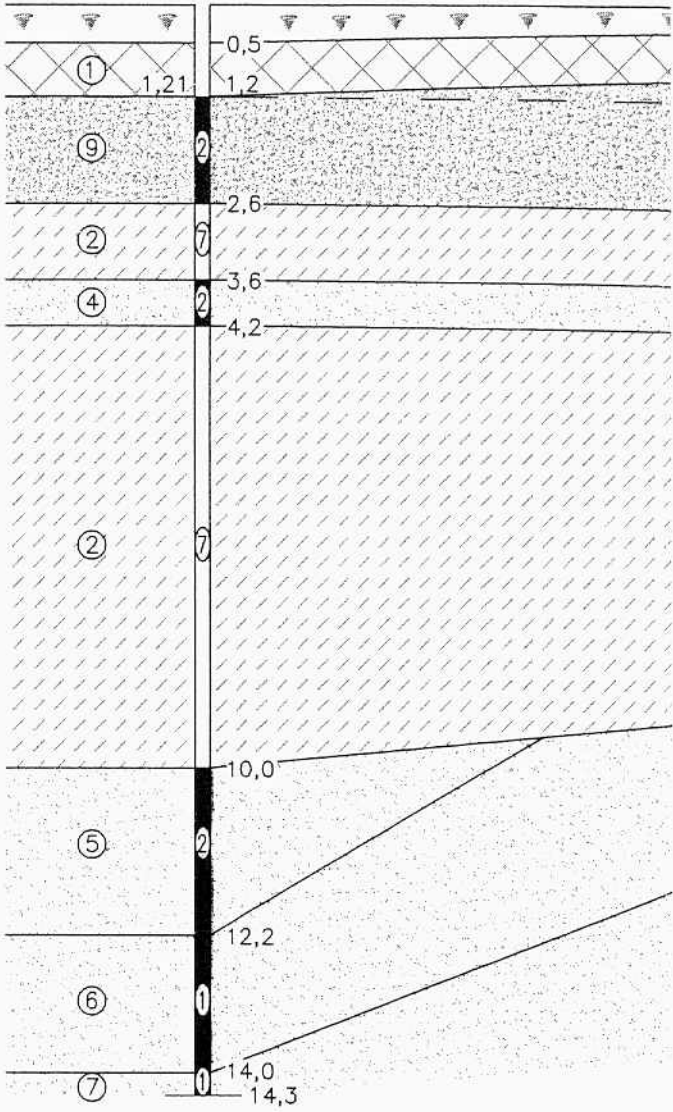
ĢEOTEHNISKAIS GRIEZUMS I - I



3	5
6,92	6,88
5,64	5,77

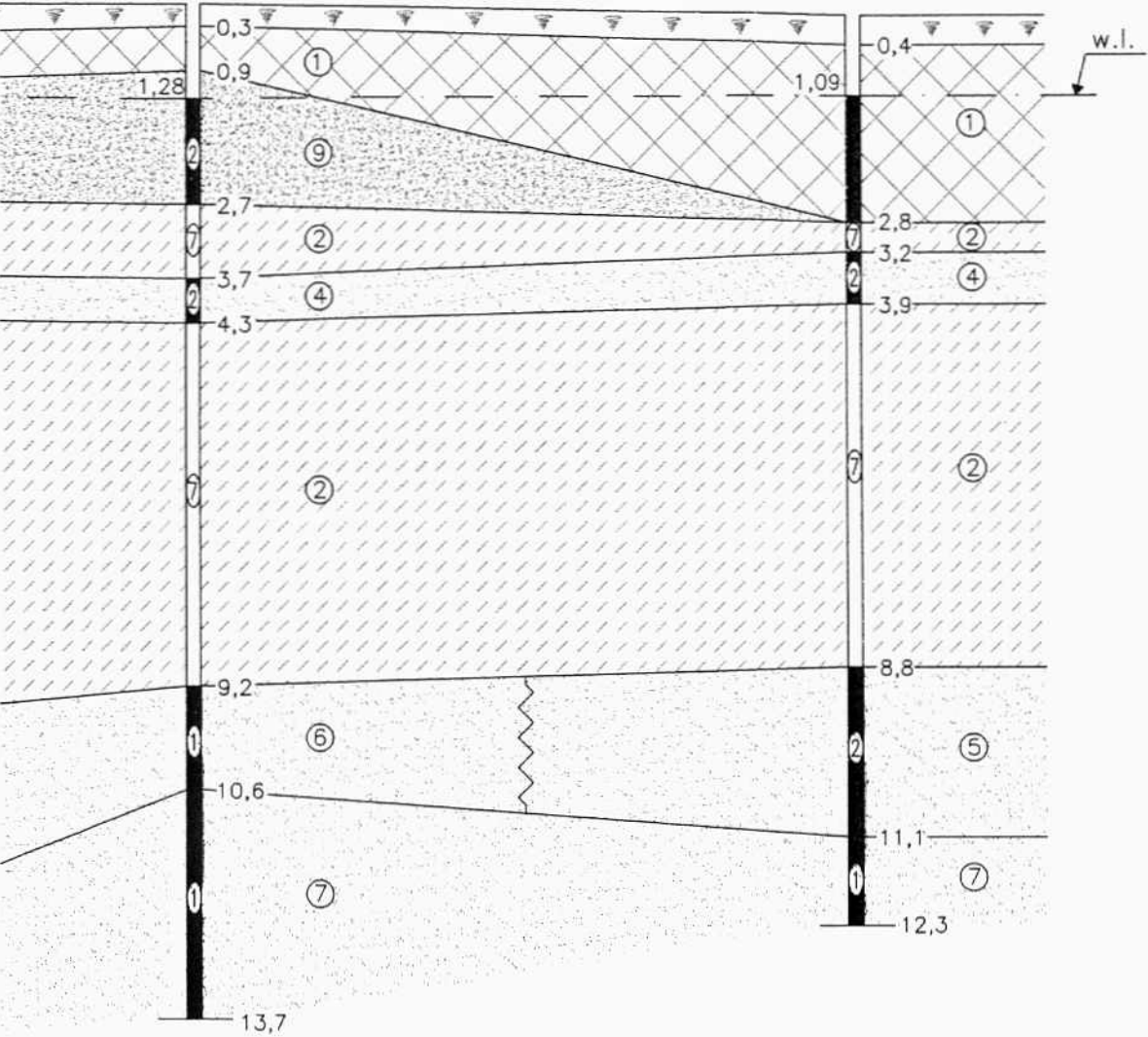
Amats	Uzvārds	Paraksts	Datums	Būve:
Ģeotēniķis	J. Dišlers			Būvlaukums Ventspilī, Kaiju ielā 9
				Lapas nosaukums:
				Ģeotēhniskais griezum I-I
Projekta stadija	Marka un Nr.	Lapu skaits	Mērogs	KOMUNĀLPROJEKTS IZPĒTE BŪVKOMERSANTA REĢ NR. 3435-B
TP	GI-3	6	M _h b/m M _v 1:100	

Abs. atz., m



Zond. punkta Nr.	4
Atv. Abs. atz. (m)	6,90
W.L. Abs. atz. (m)	5,69

SKAIS GRIEZUMS II – II

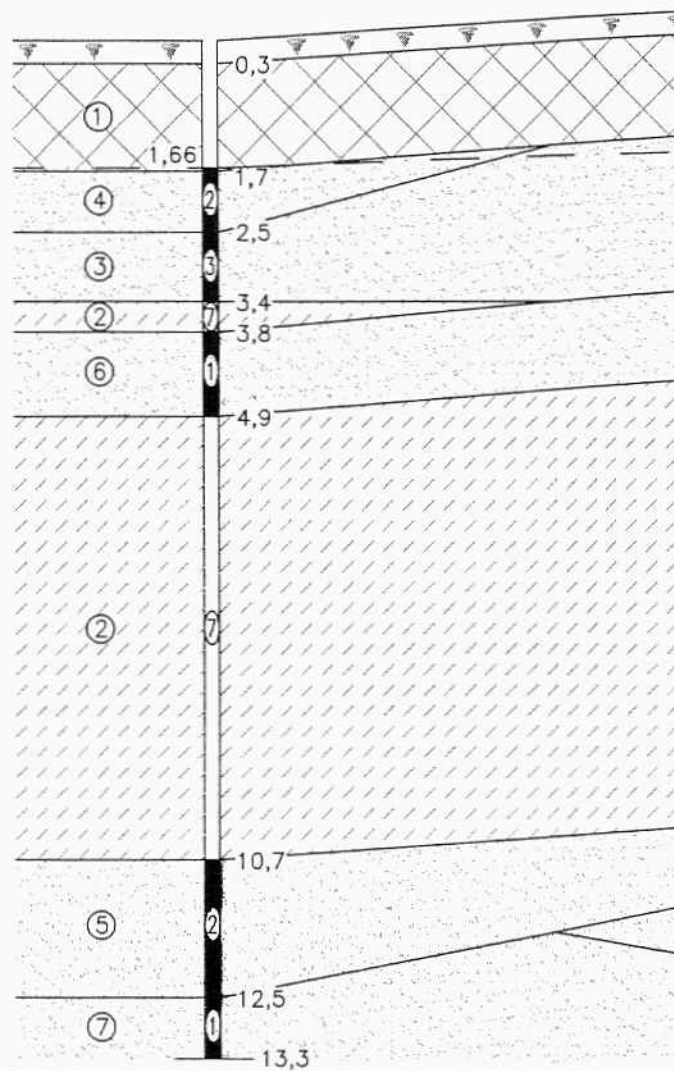


3	2
6,92	6,79
5,64	5,70

Amats	Uzvārds	Pārskats	Datums	Būve:			
Geotēnikis	J. Dišlers			Būvlaukums Ventspilī, Kaiju ielā 9			
				Lapas nosaukums:			
				Geotēhniskais griezumš II-II			
				Projekta stadija	Marka un Nr.	Lapu skaits	Mērogs
				TP	GI-4	6	M _k b/m M _v 1:100
				KOMUNĀLPROJEKTS			
				IZPĒTE			
				BŪVKOMERSANTA REĢ NR. 3435			

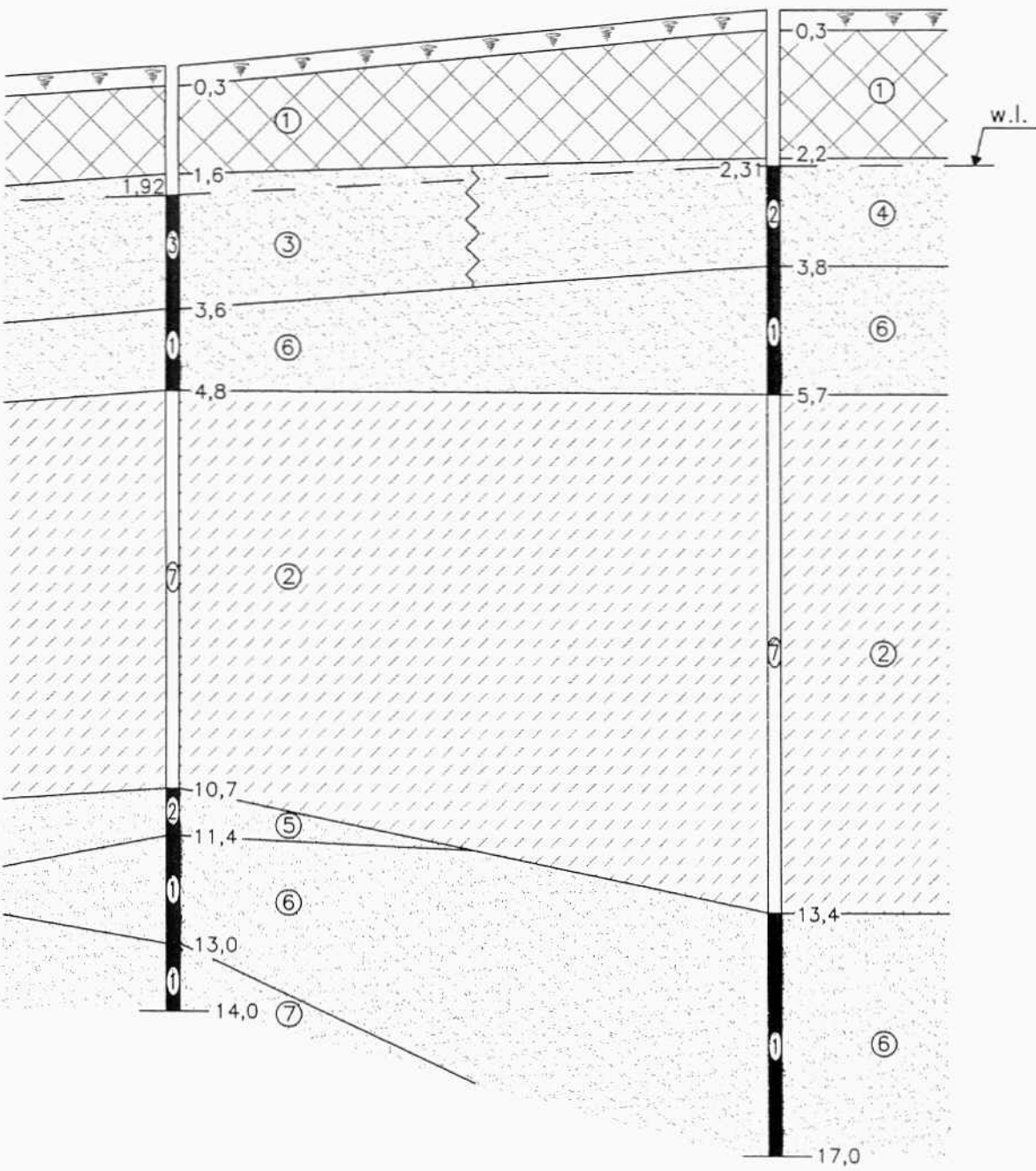
Abs. atz., m

8,0
7,0
6,0
5,0
4,0
3,0
2,0
1,0
0,0
-1,0
-2,0
-3,0
-4,0
-5,0
-6,0
-7,0
-8,0
-9,0



Zond. punkta Nr.	7
Atv. Abs. atz. (m)	6,98
W.L. Abs. atz. (m)	5,32

SKAIS GRIEZUMS III – III

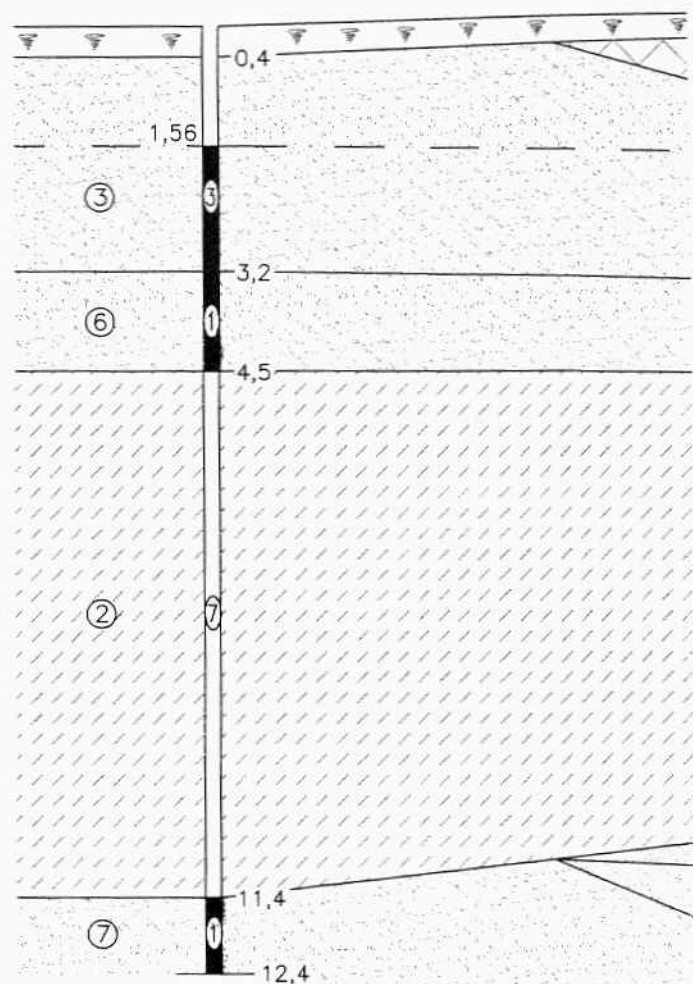


8	9
7,57	8,43
5,65	6,12

Amats	Uzvārds	Paraksts	Datums	Būve:			
Geotēhnīķis	J. Dišlers			Būvlaukums Ventspilī, Kaiju ielā 9			
				Lapas nosaukums:			
				Ģeotēhniskais griezumš III–III			
				Projekta stadija	Marka un Nr.	Lapu skaits	Mērogs
				TP	ĢI-5	6	M _h b/m M _v 1:100
				KOMUNĀLPROJEKTS IZPĒTE BŪVKOMERSANTA REĢ NR. 3435			

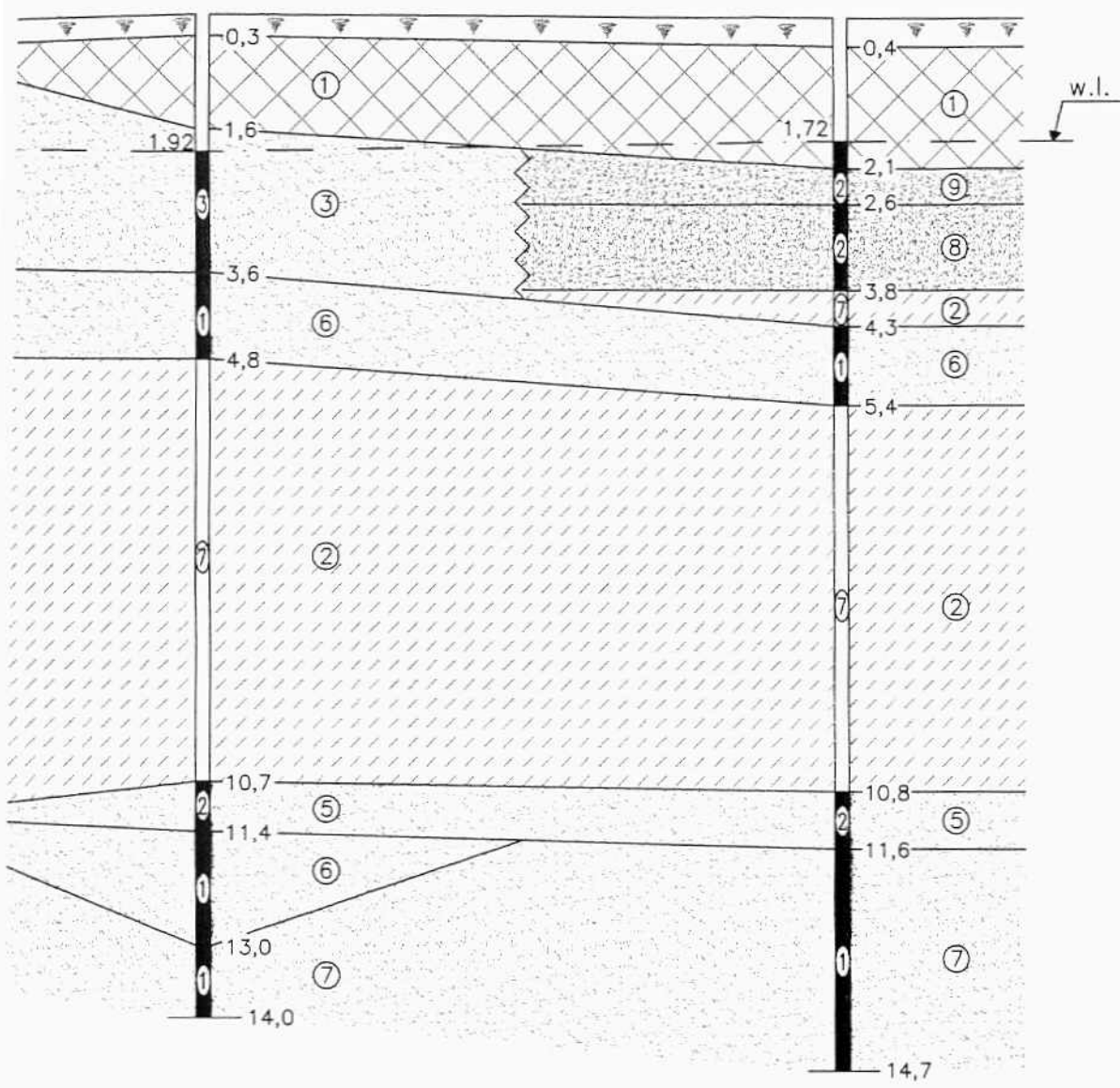
Abs. atz., m

7,0
6,0
5,0
4,0
3,0
2,0
1,0
0,0
-1,0
-2,0
-3,0
-4,0
-5,0
-6,0
-7,0
-8,0
-9,0



Zond. punkta Nr.	10
Atv. Abs. atz. (m)	7,28
W.L. Abs. atz. (m)	5,72

SKAIS GRIEZUMS IV – IV



8	6
7,57	7,53
5,65	5,81

Amats	Uzvārds	Paraksts	Datums	Būve:			
Geotēnikis	J. Dišlers	<i>[Signature]</i>		Būvlaukums Ventspilī, Kaiju ielā 9			
				Lapas nosaukums:			
				Geotēhniskais griezumš IV–IV			
				Projekta stadija	Marka un Nr.	Lapu skaits	Mērogs
				TP	GI–6	6	M _h b/m M _v 1:100

KOMUNĀLPROJEKTS
IZPĒTE
BŪVKOMERSANTA REĢ NR. 3435-P